



la réception est
ouverte tous les
jours pendant la
saison

Le camping

21 hébergements
locatifs vous sont
proposés

Ouvert du **04 Avril** au **28 septembre**.
de **8h30** à **12h30** et de **15h00** à **19h30** hors Juillet et Août
de **8h30** à **13h00** et de **14h00** à **20h00** du 01/07 au 31/08

SERVICES ET EQUIPEMENTS

Bar, dépôt de pain, petite épicerie : 15/06 au 04/09
Bar, bread, small grocery : 15/06 to 04/09

Plats à emporter, : 04/07 au 30/08

Repas à thème 2 fois/semaine Juillet et Août
Typical meal twice a week on July and August

Piscine et pataugeoire chauffées : du 14/05 au 13/09
Heated swimming pool : 14/05 to 13/09

Aire de jeux (structure gonflable), ping-pong, mini golf, bibliothèque
jeux de société, télévision
Children's play ground, table tennis, crazy-golf, library,
television

Salle de jeux, billard : du 25/06 au 03/09
Play room, billiard 25/06 to 03/09

Machine à laver, Sèche linge, courrier
Washing machine, tumble dryer

location réfrigérateur 25€/semaine
Rental fridge 25€/week

Animations organisées : 14 Juillet au 20 Août, Initiation plongée bouteille
en piscine(payant)
Animations : 14 July to 20 August, diving in swimming pool(with surcharge)

PRESTATIONS AU ALENTOUR DU CAMPING

Ecole de voile :1.5km
School boat :1.5km

Plongée : 1km
Diving : 1km

Pêche à pied, Plage : 1.5km
Beach :1.5km

Sentier de randonnée : départ du camping
GR34 departure campsite

Patrimoine culturel : Cairn de Barnévez, Château du Taureau,
Restaurants : 1 km



Toute modification de TVA au cours de l'année 2020 entraînera un changement de tarif. Les tarifs ne comprennent pas la taxe de séjour qui est de 0.50€ / jour / personne ≥18ans du 06/04 au 28/09 (selon le tarif en vigueur).

The price not included holiday tax for pers. ≥18 years/per night : 0.40€

Tarifs Saison 2020 Camping Caravaning

Prices for pitches season 2020

Animal : Chaque animal doit avoir son carnet de vaccination et être à jour. Les chiens doivent être tenus en laisse obligatoirement. Les chiens de 1er et 2eme catégorie ne sont pas acceptés.
Each animal must have a form of identification, vaccinations must be up to date. Each animal must be kept on a lead and never leave alone. Certain breeds of dogs are not accepted 1er and 2nd categorie.

Véhicule supplémentaire : 1 seul véhicule est autorisé et inclus sur l'emplacement. Un véhicule supplémentaire est tarifé (voir tableau et ne doit en aucun cas stationner sur un autre emplacement que celui qui vous est attribué.

1 vehicule is included in the price, a supplement is required for an extra car.
Vehicle has to park on your own pitch.

Visiteur : tout visiteur doit obligatoirement se présenter à l'accueil à son arrivé et doit laisser son véhicule sur le parking à l'entrée du camping. Les visites sont interdites au-delà de 23 heures. Pas d'accès à la piscine.
Personne who come to visit a resident must check in at the reception before the site before 11pm.

Piscine : short et bernuda interdits.
Short prohibited.

Prix par nuit TTC Price per night T.V.A 10% comprise	Du 18/07 au 17/08	Du 04/07 au 17/07 Du 18/08 au 28/08	Du 04/04 au 03/07 Du 29/08 au 27/09
Forfait Nature emplacement +1 véhicule Nature Package*	11.00€	10.00€	8.00€
Forfait Confort emplacement +1vehicule+électricité Confort Package**	14.00€	13.70€	11.00€
Enfant de 2 à 10 ans Child ≥ 2 and ≤ 10 years old	3.20€	3.00€	1.50€
Enfant de 0 à 2 ans Child ≤ 2 years	Gratuit	Gratuit	Gratuit
Animal (tenu en laisse obligatoire et carnet de vaccination) Animal	2.50€	2.50€	1.00€
Voiture supplémentaire Extra car	2.50€	2.50€	1.00€
Visiteur Visitor	2.00€	2.00€	1.00€
Forfait rando 2 pers (à pied ou à vélo) Hiker pitch (with foot or bicycle)	16.00€	15.00€	12.00€
Recharge batterie électrique	2.00€	2.00€	2.00€
Adulte ou enfant de plus de 10 ans Person ≥ 10years	5.30€	5.00€	4.10€

*pitch + car

**pitch + car + electricity

Hébergement locatifs 2020

(du samedi au samedi Juillet et Août)

Rented accommodation 2020 Saturday to Saturday July to August

Prix semaine Price per week	04/04 au 27/06 29/08 au 27/09	27/06 au 04/07	04/07 au 11/07	11/07 au 25/07 15/08 au 22/08	25/07 au 19/08	22/08 au 29/08	Week end Ascension (3 nuits)
ECO	355€ 255€*	420€ 300€*	469€	525€	602€	451€ 387€*	180€
ECO Couple	199€						
Savanah/ Flores	392€ 280€*	455€ 325€	497€	567€	637€	511€ 438€*	200€
Lodge Térénez	406€ 290€*	469€ 335€	527.50€	581€	651€	521.50€ 447€*	210€
Confort Loggia Bay	440€ 315€*	504€ 360€	542.50€	602€	700€	542€ 465€*	220€
Confort Loggia 2	440€ 315€	504€ 360€	542.50€	602€	700€	542€ 465€*	220€
Lodge grand confort 4 personnes	329€	378€					240€
Lodge grand confort 6 personnes	511€ 365€*	560€ 400€*	595€	658€	770€	581€ 498€*	240€

* 1 nuit offerte en location 7=6 du 22/08 au 28/08 inclus.

OFFRE SPECIAL COUPLE 2020 :

-10% sur le tarif

Pour la période du **04 avril** au **04 juillet** et du **29 août** au **27 septembre 2020** pour toute location de 1 semaine en mobile home (sauf mobile-home 3 chambres)






EARLY BOOKING

Moins 15% pour toute réservation en de 7 jours minimum.

Pour toute réservation confirmée avant le **31 décembre 2019**

Suppléments

Not included

-  Frais de dossier 10€
Booking Fees 10€
-  Voiture supplémentaire 2€/jour
Extra car 2€/day
-  Animal 3.50€/jour
Animal 3.50€/day
-  Taxe de séjour 0,50€/jour/personne >= 18 ans.
Holiday taxes 0,50€/pers. >= 18 years/day
changes mighoccur
-  Draps et autres demandes particulières
Bed sheets or other extra

Tarifs week-end

(le week-end peut débuter n'importe quel jour)

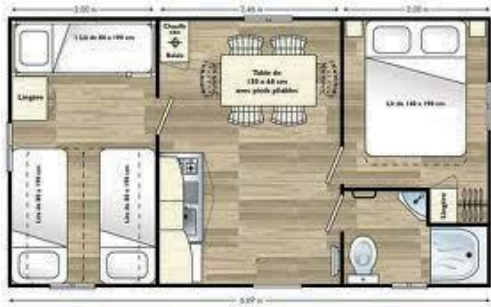
Price weekend (any day)

	DOMINO		LODGE TÉRÉNEZ		SAVANAH FLORES		LOGGIA BAY		LOGGIA 2		LODGE GRAND CONFORT	
	2 nuits	nuit s.	2 nuits	nuit s.	2 nuits	nuit s.	2 nuits	nuit s.	2 nuits	nuit s.	2 nuits	nuit s.
04/04 au 27/06 29/08 au 27/09	120€	51€	130€	56€	130€	56€	145€	63€	145€	63€	160€	73€
27/06 au 04/07	130€	60€	139€	65€	139€	65€	154€	72€	154€	72€	167€	80€

Les tarifs comprennent l'eau, le gaz et l'électricité, Chaque locatif dispose d'un emplacement pour une voiture. Arrivée l'après-midi à partir de 15h, départ le matin à 10h00 Juillet et Août - Caution : 200€ + caution bancaire de 60€
Water, electricity, gas are included in the price. Arrival after 15H and Departure before 10.00H - Deposit : 200€ + 60€

Descriptif des locations

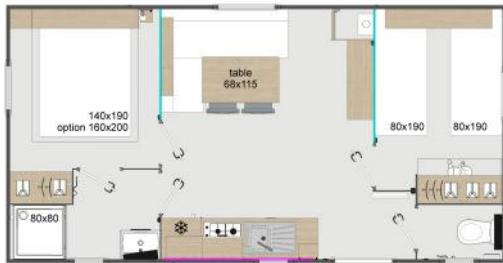
Rental description



DOMINO ECO

(année 2010) : 25m² avec terrasse, résidence mobile 5 places, 2 chambres séparées (1 lit 1.40 + 3 lits 0.80), cuisine équipée (micro-onde), salle d'eau, wc.

(année 2010) : 25m² no terrasse, 5 places, 2 bedrooms (1 with double bed, 1 with 3 single beds), equipped kitchen, bathroom and seperated wc.



LODGE TÉRÉNEZ Confort 4 personnes

(année 2020), 28m² plus terrasse semie couverte de 15m², résidence mobile 4 places, 2 chambres séparées (1 lit 1,40 + 2 lits 0,80), cuisine équipée (micro onde), salon, salle d'eau, wc.

(year 2020), 28m² more terrace 15m², 4/6 places, 1 bedroom with double bed, 1 bedroom with 2 single beds 0.80cm, equipped kitchen, bathroom and separate wc.



LOGGIA BAY Confort 4 personnes

(année 2019) 25m² plus terrasse couverte de 7.40m², résidence mobile 4 places, 2 chambres séparées (1 lit de 1.40 et 2 lits de 0.80), cuisine équipée, frigo congélateur, micro ondes etc, banquettes, radiateur dans chaque pièce, salle d'eau, wc

(year 2019) 25m² more terrace 4m², 4 places, 2 bedrooms, 1 with double bed, 1 with 2 single beds 0.80, equipped kitchen, sofa, bathroom and seperate wc.

 télévision incluse

Toutes nos locations sont équipées de vaisselle, cafetière électrique, réfrigérateur, micro ondes excepté, couvertures, oreillers, chauffage électrique, salon de jardin, parasol, séchoir, deux fauteuils relax. Nos prix ne comprennent pas la taxe de séjour 0.40€/pers >=18 ans/nuit, animaux et autres suppléments demandés lors de la réservation. Vente de draps a usage unique : grand lit 10€, petit lit : 8€, lit bébé : 12€/la semaine

All our renting are equipped with dishes(crockery), coffee machine, fridge, microwave in, blankets, pillows, electric heating, garden furniture, dryer. Not included holiday tax 0.40€/pers >=18 years/night, animals, pack "bed linen" one use only to buy for 2 : 10€ for 1 : 8€, location baby bed : 12€/week



Descriptif des locations

Rental description



LOGGIA 2 Confort 4 personnes + 1 enfant

(année 2018) 25m² plus terrasse semi couverte de 9m², résidence mobile de loisir 4/5 places, 2 chambres (1 lit de 140 et 2 lits de 0.80 et un lit transversal enfant), cuisine équipée, frigo congélateur, micro ondes etc, banquettes, radiateurs dans chaque pièce, salle d'eau wc

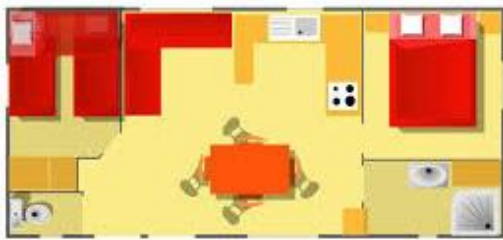
(year 2018), 25m² + terrasse 9m², 4 places, 2 bedrooms (1 with double bed, 1 bedroom with 2 single beds, equipped kitchen, bathroom and separate wc.



PACIFIQUE Standard 4 personnes

(année 2006/2012) 29m² plus terrasse couverte 9m². Descriptif intérieur identique au super mercure famille.

(year 2006), 29m² + covered terrace 9m², same description than E.



SAVANAH / FLORES Confort 4 personnes

(année 2005) 31m² plus terrasse 12.50m² Résidence confort 5 places, 2 chambres séparées 1 lit 1.40+2 lits de 0.80, cuisine équipée (micro onde), salon, salle de bain et wc.

(year 2005), 31m² + terrasse 12.50m², 4 places, 1 bedrooms with double bed, 1 bedroom with 2 single beds, equipped kitchen, convertible sofa 2 places, bathroom and separate wc



www.mobilhomeoccasion.com

O'HARA Standard 4 personnes

(année 2005) 30m² plus terrasse de 9m², résidence mobile de loisir 4 places, 2 chambres (1 lit de 1.40 et 2 lits de 0.80), cuisine équipée, frigo, micro ondes etc), coin salon, coin repas, salle d'eau et wc

(year 2005), 30m² + terrasse 9m², 4/5 places, 1 bedroom with double bed, 1 bedrooms 2 single beds, equipped kitchen, convertible sofa 2 places, bathroom and separate wc.



LODGE GRAND CONFORT



(année 2017), 36m² plus terrasse de 21m² une partie couverte. 6 places, 3 chambres séparées (1 lit de 1.40 + 4 lits de 0.80), cuisine équipée avec accès directe terrasse, coin repas, coin salon avec canapé, wc, salle d'eau, radiateurs dans chaque pièce. CHIEN INTERDIT.

(year 2017), 36m² more terrace 21m², 6 places, 1 bedroom with double bed, 2 bedrooms with 2 single beds. Equipped kitchen, dining place and living room with sofa, bathroom and separate wc. Radiator in each room

CAMPING



MOULIN DE CANERET
29252 - PLOUÉZOC'H

TÉLÉPHONE : +33 (0)2 98 67 26 80
MAIL : campingbaiedeterenez@wanadoo.fr
WEB : www.campingbaiedeterenez.com

Niché dans la Baie de Morlaix, le camping de la Baie de Térénez vous attend sur un parc paysagé de 2.5 hectares en bord de mer. Vous y trouverez l'accueil, le confort et le calme en pleine nature.

Madame, Monsieur,

Nous vous remercions de l'intérêt que vous portez à notre camping, ainsi qu'à notre région.

Dans cette brochure, vous trouverez toutes les informations nécessaires à la préparation de votre séjour.

Nous espérons répondre au mieux à toutes vos questions et avoir le plaisir de vous accueillir pour vos prochaines vacances.

N'hésitez pas à nous contacter si vous désirez de plus amples renseignements.

Dans l'attente de vos nouvelles, recevez nos salutations distinguées.

Dominique et Sylvie LUCIENNE

CAMPING DE LA
BAIE DE TÉRÉNEZ

